

EXTREM HEAVY DUTY

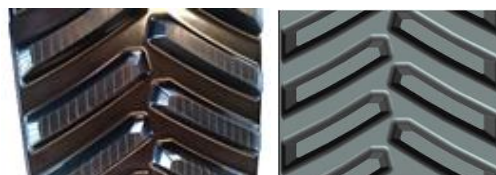
Chenille pour

Challenger / Claas

35 - 45 - 55

24"6"53

Tanktuff®



Largeur	Longueur	Chevrons	Pas	Hauteur chevron	Largeur chevron	Guides	Plis	Epaisseur	Câbles
24"	318"	106	6"	2"	1.5"	53	3	1.25"	6.5 mm
610mm	8077mm		152mm	51mm	38 mm			31.8mm	

Vulcanisation en une étape



La vulcanisation en une seule étape des chevrons, des guides et du corps de la chenille renforce la solidité et diminue les arrachages

Technologie sans soudure



Câbles Heavy Duty



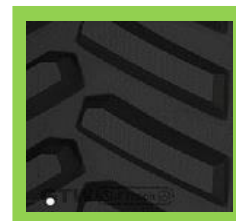
Les câbles de fort diamètre assurent la résistance aux efforts de traction et réduisent les distorsions

Câblage 6.5mm extra fort

Crampons spécifiques

L'expérience de GTW vous garanti une chenille très résistante à la durée de vie accrue

Caoutchouc ultra résistant



Global Track Warehouse Europe GmbH, Gruner Strasse 133, D-40239 Dusseldorf

Contact GTW France Tel 04 92 34 49 76 info@gtw-france.com

www.gtwfrance.fr/chenilles-agricoles-tracteurs.php